



 Lexmark™

**M1246**

Niezawodność.  
Bezpieczeństwo. Produktywność.



M1246 z opcjonalnymi tacami



# Lexmark M1246

Wyższa wydajność pracy grup roboczych średniej wielkości dzięki drukarce M1246. Dwurdzeniowy procesor, 512 MB pamięci i szybkość druku wynosząca nawet 44 strony na minutę\* zapewniają znaczną wydajność. Pojemność wejściową 350 arkuszy można zwiększyć do 2000 arkuszy, a znakomita jakość wydruku, wyższe bezpieczeństwo i trwałość zastosowanych podzespołów pozwalają na realizację nawet największych zadań.



## Zrobisz więcej

- ▶ Dwurdzeniowy procesor 1 GHz oraz 512 MB pamięci zapewnia niezwykłą wydajność podczas realizacji dużych zadań.
- ▶ Szybkość druku nawet 44 strony na minutę.
- ▶ Proste konfigurowanie i monitorowanie ważnych informacji systemowych za pomocą kolorowego 2,4-calowego wyświetlacza LCD.
- ▶ Taca papieru obsługuje nośniki w formacie od A6 do A4, a podajnik uniwersalny na 100 arkuszy także mniejsze nośniki oraz koperty.

## Zawsze gotowe

- ▶ Grzałki utrwalające i zespoły obrazujące o długiej żywotności zmniejszają liczbę przestojów.
- ▶ Handlowe kasety z tonerem Unison™ pozwalają wydrukować do 21 000\*\* stron wysokiej jakości.
- ▶ Maksymalna pojemność 2000 stron to mniej przerw w pracy.
- ▶ Trwała metalowa rama zapewnia długą żywotność.

## Niezawodne, wbudowane funkcje bezpieczeństwa

- ▶ Kompleksowa architektura bezpieczeństwa Lexmarka zabezpiecza Twoje informacje w dokumentach, na urządzeniu, w sieci i w każdym punkcie pomiędzy nimi.
- ▶ Szereg wbudowanych funkcji zwiększa odporność urządzenia na ataki.
- ▶ Funkcja wydruku poufnego zapewnia bezpieczeństwo wydruków przez zastosowanie prostego kodu PIN.
- ▶ Organizacja Keypoint Intelligence – Buyers Lab wyróżniła Lexmarka prestiżową nagrodą BLI PaceSetter w kategorii bezpieczeństwa przetwarzania obrazów dokumentów\*\*\*.



## Z myślą o środowisku

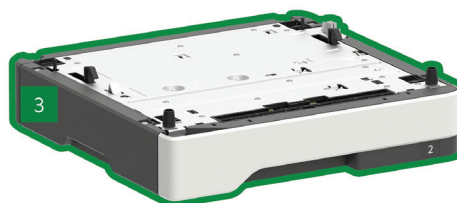
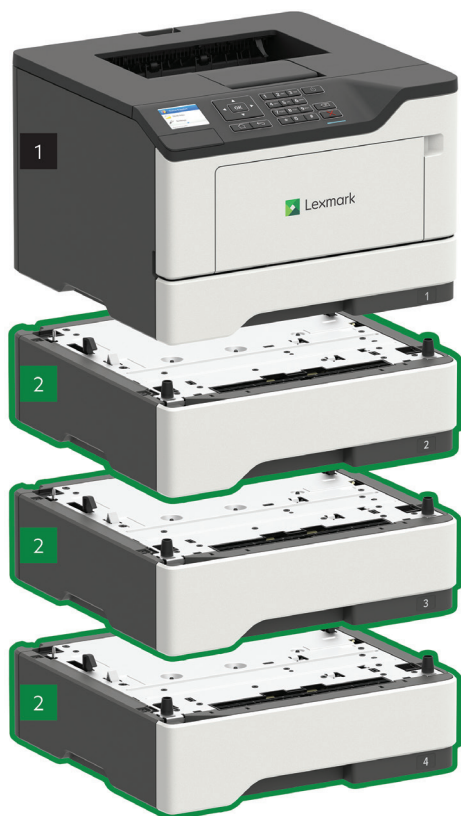
- ▶ Funkcje zarządzania zasilaniem zmniejszają zużycie energii podczas działania i w trybie snu.
- ▶ Standardowa funkcja drukowania dwustronnego pozwala zaoszczędzić papier.
- ▶ Wykorzystanie materiałów z odzysku podczas produkcji oznacza oszczędność surowców naturalnych.
- ▶ Urządzenie otrzymało ocenę EPEAT® Silver i certyfikat ENERGY STAR®.
- ▶ Skorzystaj z recyklingu kaset w ramach nagradzanego Programu zwrotu zużytych materiałów eksploatacyjnych Lexmarka (LCCP).

\* Prędkości drukowania i kopiowania zmierzone odpowiednio zgodnie z normami ISO/IEC 24734 oraz ISO/IEC 24735 (ESAT). Więcej informacji na: [www.lexmark.com/ISOspeeds](http://www.lexmark.com/ISOspeeds).

\*\* Średnia wydajność przy pokryciu wydruku ok. 5%

\*\*\* Nagroda przyznana na podstawie danych z Europy Zachodniej.

# Lexmark M1246



- 1 M1246 z kolorowym 2,4-calowym wyświetlaczem  
10,2 × 15,7 × 14,7 cala  
260 × 399 × 374 mm
- 2 Taca na 550 arkuszy  
5 × 15,7 × 14,7 cala  
126 × 389 × 374 mm

- 3 Taca na 250 arkuszy  
3,7 × 15,7 × 14,7 cala  
95 × 389 × 374 mm

■ W standardzie

■ Opcja

Możliwość dodania maksymalnie trzech opcjonalnych tac.

© 2018 Lexmark. Wszelkie prawa zastrzeżone.

Nazwa i logo Lexmark oraz nazwa Unison są znakami towarowymi Lexmark International, Inc. zastrzeżonymi w Stanach Zjednoczonych i/lub innych krajach. Nazwa i logo AirPrint są znakami towarowymi firmy Apple, Inc. ENERGY STAR® jest znakiem zastrzeżonym w Stanach Zjednoczonych. EPEAT® jest znakiem towarowym firmy EPEAT, Inc. w Stanach Zjednoczonych i innych krajach. Google Cloud Print jest znakiem towarowym firmy Google, Inc. Nazwa MOPRIA®, logo™ Mopria® i logo Mopria® Alliance są znakami towarowymi, znakami usługowymi i znakami certyfikacyjnymi firmy Mopria Alliance, Inc. w Stanach Zjednoczonych i innych krajach. Pozostałe znaki towarowe należą do odpowiednich właścicieli.

Ten produkt zawiera oprogramowanie opracowane przez OpenSSL Project do wykorzystania w pakiecie Open SSL Toolkit (<http://www.openssl.org/>).

## Dane techniczne

## Lexmark M1246

## Drukowanie

Wyświetlacz	2.4-inch (60 mm) Color LCD display
Szybkość druku: maks. <sup>6</sup>	mono: 44 str./min.
Czas wydruku pierwszej strony: tylko	mono: 6.0 sek.
Rozdzielczość druku	mono: 1200 IQ (1200 x 600 dpi), 1200 x 1200 dpi, 2400 IQ (2400 x 600 dpi), 300 x 300 dpi, 600 x 600 dpi
Pamięć	standardowo: 512 MB / maksymalnie: 512 MB
Dysk twardy	Niedostępny
Zalecany nakład miesięczny <sup>2</sup>	2000 - 15000 stron
Maksymalny miesięczny cykl pracy <sup>3</sup>	120000 str./miesiąc

Materiały eksploatacyjne<sup>7</sup>

Wydajność kaset z tonerem (maks.) <sup>1</sup>	Kaseta z tonerem o wydajności 21000 stron
Przybliżona wydajność wkładu światłoczułego: maks.	60000 stron, przy założeniu 3 strony A4 w zadaniu wydruku i pokryciu ok. 5%
Tonery dostarczane z urządzeniem <sup>8</sup>	Startowa, zwrotna kaseta z tonerem o wydajności 5000 stron

## Obsługa papieru

Standardowa obsługa papieru	Podajnik na 250 arkuszy, Podajnik uniwersalny na 100 arkuszy, Odbiornik na 150 arkuszy, Zintegrowany dupleks
Opcje obsługi papieru	Taca na 250 arkuszy, Taca na 550 arkuszy, Pojemnik na 550 arkuszy z blokadą
Standardowa pojemność podajników: maks. / Maksymalna pojemność podajników: do	350 arkuszy / 2000 arkuszy
Standardowa pojemność odbiorników: max. / Maksymalna pojemność odbiorników: do	150 arkuszy / 150 arkuszy
Obsługiwane rodzaje nośników	Karty, Koperty, Etykiety papierowe, Papier zwykły, Folie, Refer to the Paper & Specialty Media Guide
Obsługiwane rozmiary nośników	Koperta 10, Koperta 7 3/4, Koperta 9, A4, A5, Koperta DL, Executive, Folio, JIS-B5, Legal, Letter, Statement, Universal, Oficio, A6

Inne<sup>4</sup>

Interfejsy standardowe	Port USB 2.0 Hi-Speed (typu B), Sieć Gigabit Ethernet (10/100/1000)
Opcjonalne porty sieciowe	Marknet N8370 WiFi Option
Poziom hałasu podczas pracy	Drukowanie: 56 dBA
Warunki otoczenia w czasie pracy	Temperatura: od 16 do 32°C, Wilgotność: wilgotność względna od 8 do 80%, Wysokość n.p.m.: 0 - 5000 m
Wymiary (W x S x G) w mm / Waga	260 x 399 x 374 mm / 14.1 kg

All information in this brochure is subject to change without notice. Lexmark is not liable for any errors or omissions.

<sup>1</sup>Średnia wydajność przy pokryciu wydruku ok. 5%. <sup>2</sup>"Zalecana miesięczna liczba stron" to zakres stron, które pomagają klientom ocenić ofertę produktów Lexmarka na podstawie średniej liczby stron, które klienci zamierzają drukować na urządzeniu co miesiąc. Firma Lexmark zaleca, aby liczba stron w miesiącu mieściła się w podanym zakresie, aby uzyskać optymalną wydajność urządzenia, w oparciu o takie czynniki, jak: częstotliwość wymiany materiałów eksploatacyjnych, interwały ładowania papieru, szybkość i typowe użytkowanie klienta. <sup>3</sup>"Maksymalny miesięczny cykl pracy" jest zdefiniowany jako maksymalna liczba stron, które urządzenie może dostarczyć w ciągu miesiąca, korzystając z operacji multisygnałowej. Te dane zapewniają porównywanie niezawodności w stosunku do innych drukarek i urządzeń wielofunkcyjnych Lexmarka. <sup>4</sup>Drukarki sprzedawane są z zastrzeżeniem określonych warunków licencji / umowy. Szczegółowe informacje można znaleźć na stronie [www.lexmark.com/printerlicense](http://www.lexmark.com/printerlicense). <sup>5</sup>Rzeczywista wydajność może się różnić w zależności od innych czynników, takich jak prędkość urządzenia, rozmiar papieru i orientacja podawania, pokrycie tonerem, taca źródłowa, procent wydruków w czerni i średnia złożoność zadania drukowania. <sup>6</sup>Szybkości drukowania i kopiowania mierzone zgodnie z normami ISO / IEC 24734 i ISO / IEC 24735 (ESAT). Więcej informacji na stronie: [www.lexmark.com/ISOspeeds](http://www.lexmark.com/ISOspeeds). <sup>7</sup>Produkt działa tylko z wymiennymi wkładkami przeznaczonymi do użytku w określonym regionie geograficznym. Więcej informacji można znaleźć na stronie [www.lexmark.com/regions](http://www.lexmark.com/regions). <sup>8</sup>Average Continuous Cartridge Yield in one-sided (simplex) mode 6,000 standard pages. Declared yield value in accordance with ISO/IEC 19752.