



 Lexmark™

**M3250**

Niezawodność.  
Bezpieczeństwo. Produktywność.



M3250 z opcjonalnymi tacami



To jest urządzenie klasy A zgodnie z regulacjami FCC oraz międzynarodowymi normami emisji elektromagnetycznej. To urządzenie nie jest przeznaczone do użytku domowego w związku z możliwością zakłócania komunikacji radiowej.

## Lexmark M3250

Urządzenie Lexmark M3250 zapewnia wysokiej jakości druk z prędkością nawet 47 stron na minutę\*, wygodę wszechstronnego interfejsu e-Task, zwiększone bezpieczeństwo, niższy pobór mocy oraz trwałość zastosowanych podzespołów. Zwiększ efektywność drukowania wykorzystując dwurdzeniowy procesor 1 GHz, 1 GB pamięci i opcjonalny dysk twardy.



### Zrobisz więcej

- ▶ Szybkość druku nawet 47 stron na minutę.
- ▶ Niezwykła wydajność podczas realizacji wszystkich zadań dzięki dwurdzeniowemu procesorowi 1 GHz i pamięci 1 GB oraz opcjonalnemu dysku twardemu.
- ▶ Intuicyjny, kolorowy 4-calowy ekran dotykowy umożliwiający płynną obsługę podobnie jak w tablecie.

### Zawsze gotowe

- ▶ Długa żywotność grzałki utrwalającej i podzespołów obrazujących zmniejsza liczbę przestojów.
- ▶ Handlowe kasety z tonerem Unison™ pozwalają wydrukować do 21 000\*\* stron wysokiej jakości.
- ▶ Maksymalna pojemność podajników 2300 stron to mniej przerw w pracy.
- ▶ Trwała metalowa rama zapewnia długą żywotność.

### Niezawodne, wbudowane funkcje bezpieczeństwa

- ▶ Kompleksowa architektura bezpieczeństwa Lexmarka zabezpiecza Twoje informacje w dokumentach, na urządzeniu, w sieci i w każdym punkcie pomiędzy nimi.
- ▶ Szereg wbudowanych funkcji zwiększa odporność urządzenia na ataki.
- ▶ Standardową funkcję druku poufnego można rozszerzyć o opcjonalne rozwiązania bezpieczeństwa, takie jak zwalnianie wydruków (Print Release).
- ▶ Organizacja Keypoint Intelligence – Buyers Lab wyróżniła Lexmarka prestiżową nagrodą BLI PaceSetter w kategorii bezpieczeństwa przetwarzania obrazów dokumentów\*\*\*.



### Z myślą o środowisku

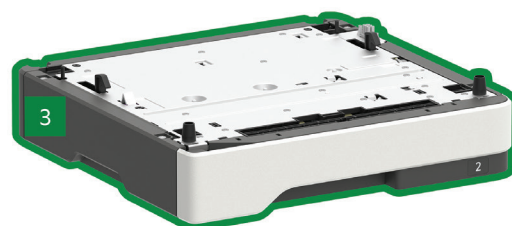
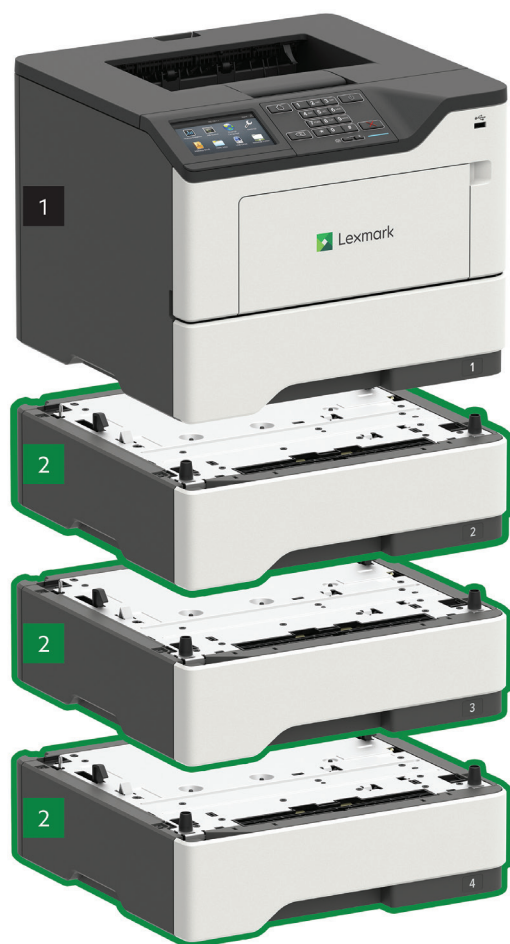
- ▶ Funkcje zarządzania zasilaniem zmniejszają zużycie energii podczas działania i w trybie snu.
- ▶ Standardowa funkcja drukowania dwustronnego pozwala zaoszczędzić papier.
- ▶ Wykorzystanie materiałów z odzysku podczas produkcji oznacza oszczędność surowców naturalnych.
- ▶ Urządzenie otrzymało ocenę EPEAT® Silver i certyfikat ENERGY STAR®.
- ▶ Skorzystaj z recyklingu kaset w ramach nagradzanego Programu zwrotu zużytych materiałów eksploatacyjnych Lexmarka (LCCP).

\* Prędkości drukowania i kopiowania zmierzone odpowiednio zgodnie z normami ISO/IEC 24734 oraz ISO/IEC 24735 (ESAT). Więcej informacji na ten temat można znaleźć pod adresem: [www.lexmark.com/ISOspeeds](http://www.lexmark.com/ISOspeeds).

\*\* Średnia wydajność przy pokryciu wydruku ok. 5%

\*\*\* Nagroda przyznana na podstawie danych z Europy Zachodniej.

# Lexmark M3250



- 1 Drukarka M3250 z 4,3-calowym kolorowym ekranem dotykowym  
11,9 × 15,7 × 14,7 cala  
303 × 399 × 374 mm
- 2 Taca na 550 arkuszy  
5 × 15,7 × 14,7 cala  
126 × 389 × 374 mm

- 3 Taca na 250 arkuszy  
3,7 × 15,7 × 14,7 cala  
95 × 389 × 374 mm

■ W standardzie

■ Opcja

Możliwość dodania maksymalnie trzech opcjonalnych tac.

© 2018 Lexmark. Wszelkie prawa zastrzeżone.

Nazwa i logo Lexmark oraz nazwa Unison są znakami towarowymi Lexmark International, Inc. zastrzeżonymi w Stanach Zjednoczonych i/lub innych krajach. Nazwa i logo AirPrint są znakami towarowymi firmy Apple, Inc. ENERGY STAR® jest znakiem zastrzeżonym w Stanach Zjednoczonych. EPEAT® jest znakiem towarowym firmy EPEAT, Inc. w Stanach Zjednoczonych i innych krajach. Google Cloud Print jest znakiem towarowym firmy Google, Inc. Nazwa MOPRIA®, logo™ Mopria® i logo Mopria® Alliance są znakami towarowymi, znakami usługowymi i znakami certyfikacyjnymi firmy Mopria Alliance, Inc. w Stanach Zjednoczonych i innych krajach. Pozostałe znaki towarowe należą do odpowiednich właścicieli.

Ten produkt zawiera oprogramowanie opracowane przez OpenSSL Project do wykorzystania w pakiecie Open SSL Toolkit (<http://www.openssl.org/>).

## Dane techniczne

## Lexmark M3250

## Drukowanie

Wyświetlacz	Kolorowy ekran dotykowy Lexmark e-Task 4,3" z potwierdzeniem akustycznym
Szybkość druku: maks. <sup>6</sup>	mono: 47 str./min.
Czas wydruku pierwszej strony: tylko	mono: 6 sek.
Rozdzielczość druku	mono: 1200 IQ (1200 x 600 dpi), 1200 x 1200 dpi, 2400 IQ (2400 x 600 dpi), 600 x 600 dpi
Pamięć	standardowo: 1024 MB / maksymalnie: 1024 MB
Dysk twardy	Opcja dostępna
Zalecany nakład miesięczny <sup>2</sup>	2000 - 20000 stron
Maksymalny miesięczny cykl pracy <sup>3</sup>	175000 str./miesiąc

Materiały eksploatacyjne<sup>7</sup>

Wydajność kaset z tonerem (maks.) <sup>1</sup>	Kaseta z tonerem o wydajności 21000 stron
Przybliżona wydajność wkładu światłoczułego: maks.	60000 stron, przy założeniu 3 strony A4 w zadaniu wydruku i pokryciu ok. 5%
Tonery dostarczane z urządzeniem <sup>8</sup>	Startowa kaseta zwrotna z tonerem na 6000 stron

## Obsługa papieru

Standardowa obsługa papieru	Wejście na 550 arkuszy, Podajnik uniwersalny na 100 arkuszy, Zintegrowany dupleks, Odbiornik na 250 arkuszy
Opcje obsługi papieru	Taca na 250 arkuszy, Taca na 550 arkuszy, Pojemnik na 550 arkuszy z blokadą
Standardowa pojemność podajników: maks. / Maksymalna pojemność podajników: do	650 arkuszy / 2300 arkuszy
Standardowa pojemność odbiorników: max. / Maksymalna pojemność odbiorników: do	250 arkuszy / 250 arkuszy
Obsługiwane rodzaje nośników	Karty, Koperty, Etykiety papierowe, Papier zwykły, Folie, Refer to the Paper & Specialty Media Guide
Obsługiwane rozmiary nośników	Koperta 10, Koperta 7 3/4, Koperta 9, A4, A5, Koperta DL, Executive, Folio, JIS-B5, Legal, Letter, Statement, Universal, Oficio, A6

Inne<sup>4</sup>

Interfejsy standardowe	Jedno wewnętrzne gniazdo kart, Port USB 2.0 Hi-Speed (typu B), Sieć Gigabit Ethernet (10/100/1000), Port USB 2.0 Hi-Speed (typu A) z przodu, Port USB z tyłu zgodny ze specyfikacją USB 2.0 Hi-Speed (Typ A)
Opcjonalne porty sieciowe / Opcjonalne porty lokalne	Bezprzewodowy serwer druku MarkNet N8352 802.11b/g/n / Wewnętrzny interfejs szeregowy RS-232C, Wewnętrzny interfejs równoległy dwukierunkowy 1284-B
Poziom hałasu podczas pracy	Drukowanie: 55 dBA
Warunki otoczenia w czasie pracy	Temperatura: od 16 do 32°C, Wilgotność: wilgotność względna od 8 do 80%, Wysokość n.p.m.: 0 - 2896 m
Wymiary (W x S x G) w mm / Waga	303 x 399 x 374 mm / 16.1 kg

Wszystkie informacje zawarte w niniejszej broszurze mogą ulec zmianie bez powiadomienia. Lexmark nie ponosi odpowiedzialności za żadne błędy ani omyłki.

**This is a Class A device according to the FCC Rules and international electromagnetic emissions standards. This device is not intended for use in residential or domestic environments due to potential interference to radio communications.**

<sup>1</sup>Średnia wydajność przy pokryciu wydruku ok. 5%. <sup>2</sup>Zalecana miesięczna liczba stron" to zakres stron, które pomagają klientom ocenić ofertę produktów Lexmarka na podstawie średniej liczby stron, które klienci zamierzają drukować na urządzeniu co miesiąc. Firma Lexmark zaleca, aby liczba stron w miesiącu mieściła się w podanym zakresie, aby uzyskać optymalną wydajność urządzenia, w oparciu o takie czynniki, jak: częstotliwość wymiany materiałów eksploatacyjnych, interwały ładowania papieru, szybkość i typowe użytkowanie klienta. <sup>3</sup>"Maksymalny miesięczny cykl pracy" jest zdefiniowany jako maksymalna liczba stron, które urządzenie może dostarczyć w ciągu miesiąca, korzystając z operacji multisygnałowej. Te dane zapewniają porównywanie niezawodności w stosunku do innych drukarek i urządzeń wielofunkcyjnych Lexmarka. <sup>4</sup>Drukarki sprzedawane są z zastrzeżeniem określonych warunków licencji / umowy. Szczegółowe informacje można znaleźć na stronie [www.lexmark.com/printerlicense](http://www.lexmark.com/printerlicense). <sup>5</sup>Rzeczywista wydajność może się różnić w zależności od innych czynników, takich jak prędkość urządzenia, rozmiar papieru i orientacja podawania, pokrycie tonerem, taca źródłowa, procent wydruków w czerni i średnia złożoność zadania drukowania. <sup>6</sup>Szybkości drukowania i kopiowania mierzone zgodnie z normami ISO / IEC 24734 i ISO / IEC 24735 (ESAT). Więcej informacji na stronie: [www.lexmark.com/ISOspeeds](http://www.lexmark.com/ISOspeeds). <sup>7</sup>Produkt działa tylko z wymiennymi wkładkami przeznaczonymi do użytku w określonym regionie geograficznym. Więcej informacji można znaleźć na stronie [www.lexmark.com/regions](http://www.lexmark.com/regions). <sup>8</sup>Average Continuous Cartridge Yield in one-sided (simplex) mode 6,000 standard pages. Declared yield value in accordance with ISO/IEC 19752.